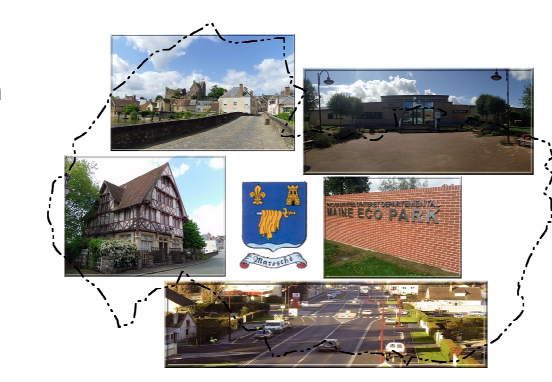




DOSSIER D'ARRET
Vu pour être annexé à la Délibération
du Conseil Municipal en date du
6 AVRIL 2017

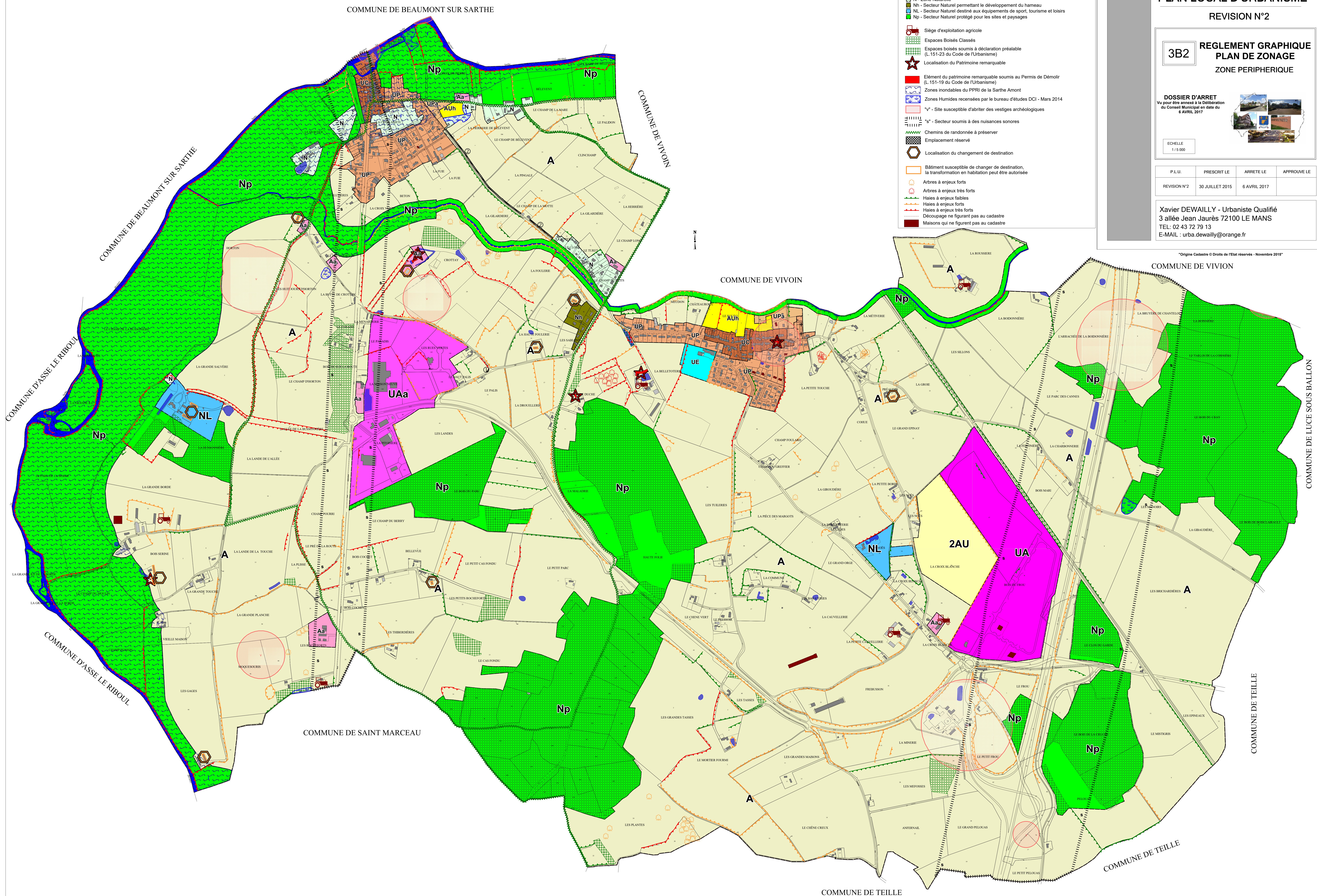


ECHELLE
1/5 000

P.L.U.	PRESCRIT LE	ARRETE LE	APPROUVE LE
REVISION N°2	30 JUILLET 2015	6 AVRIL 2017	

Xavier DEWAILLY - Urbaniste Qualifié
3 allée Jean Jaurès 72100 LE MANS
TEL: 02 43 72 79 13
E-MAIL : urba.dewailly@orange.fr

Origine Cadastre © Droits de l'Etat réservés - Novembre 2015



- LEGENDE**
- UC - Zone Urbaine Centrale
 - UP - Zone Urbaine Périphérique
 - UPa - Zone Urbaine Périphérique non raccordée à l'assainissement collectif
 - UA - Zone Urbaine réservée aux activités
 - UAa - Zone Urbaine réservée aux activités avec assainissement autonome
 - UE - Zone Urbaine réservée aux Equipements
 - AUH - Zone d'urbanisation groupée pour l'habitat
 - 2AU - Zone d'Urbanisation future
 - A - Zone Agricole
 - Aa - Zone Agricole permettant le développement des activités existantes
 - N - Zone Naturelle
 - Nh - Secteur Naturel permettant le développement du hameau
 - NL - Secteur Naturel destiné aux équipements de sport, tourisme et loisirs
 - Np - Secteur Naturel protégé pour les sites et paysages
- Siège d'exploitation agricole
 - Espaces Boisés Classés
 - Espaces boisés soumis à déclaration préalable (L.151-23 du Code de l'Urbanisme)
 - Localisation du Patrimoine remarquable
 - Élément du patrimoine remarquable soumis au Permis de Démolir (L.151-19 du Code de l'Urbanisme)
 - Zones inondables du PPRI de la Sarthe Amont
 - Zones Humides recensées par le bureau d'études DCI - Mars 2014
 - "v" - Site susceptible d'abriter des vestiges archéologiques
 - "s" - Secteur soumis à des nuisances sonores
 - Chemins de randonnée à préserver
 - Emplacement réservé
 - Localisation du changement de destination
 - Bâtiment susceptible de changer de destination, la transformation en habitation peut être autorisée
 - Arbres à enjeux forts
 - Arbres à enjeux très forts
 - Haies à enjeux faibles
 - Haies à enjeux forts
 - Haies à enjeux très forts
 - Découpage ne figurant pas au cadastre
 - Maisons qui ne figurent pas au cadastre